

Tematiche di ricerca

anno 2023



aree disciplinari



37% scienze chimiche



32% scienze mediche



16% scienze biologiche



15% altre aree disciplinari



ricerca multidisciplinare in biomedicina e tecnologie biomediche: studio di biomolecole, imaging clinico e preclinico, modelli predittivi e eHealth per lo sviluppo di strumenti di prevenzione, diagnosi e terapie di patologie umane



Risorse umane

anno 2023



98

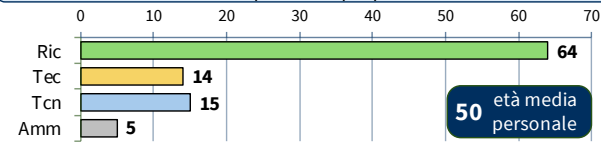
unità di personale



39 61

%M %F

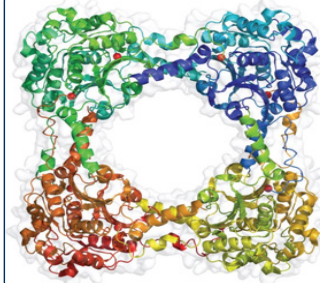
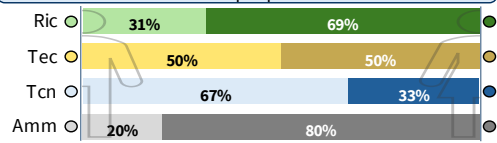
Unità di personale per profilo



Legenda

- Ric Ricercatore
- Tec Tecnologo
- Tcn Tecnico
- Amm Amministrativo

Genere per profilo



Personale associato 6

Incarico di ricerca -

Inc. di collaborazione 2

Inc. di collab. senior 4

Risorse finanziarie

anno 2023

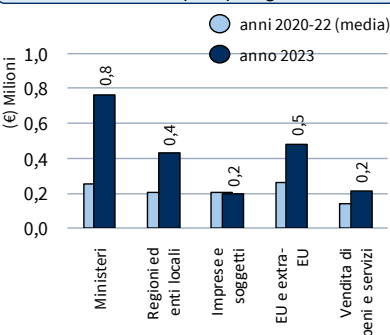
2,1 M€ entrate accertate



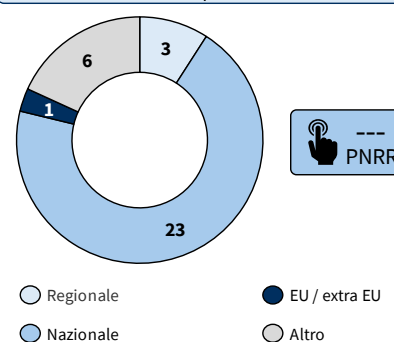
33

numero fin. esterni

Entrate accertate per tipologia di fonte



Numero finanziamenti per ambito di interesse



Indicatori di produttività scientifica

Clarivate InCites | anno 2020-22



647

documenti



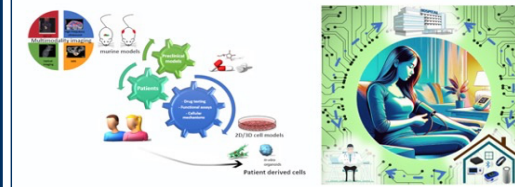
70

documenti in top 10%



1

highly cited papers



Numero documenti per Obiettivo di Sviluppo Sostenibile

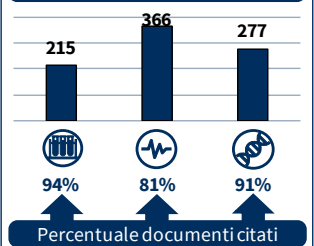
- 3 Good Health and Well-being: 573 documenti
- 2 Zero Hunger: 10 documenti
- 13 Climate Action: 6 documenti
- 5 Gender Equality: 5 documenti
- 12 Responsible Consumption and Production: 3 documenti
- 7 Affordable and Clean Energy: 3 documenti

6140 citazioni
85% doc. citati

61% documenti in Open Access

numero di brevetti 8

Documenti per area disciplinare



Identificazione, progettazione, produzione mediante espressione eterologa e sintesi chimica, caratterizzazione biochimica, biofisica e strutturale di molecole di interesse biologico. Saggi di interazione proteina-ligando attraverso avanzate tecniche biofisiche e spettroscopiche. Studi di biomolecole attraverso tecniche computazionali, quali quantomeccanica, modellistica e dinamica molecolare. Caratterizzazione molecolare di biomolecole su modelli cellulari e murini di patologie umane. Imaging multimodale preclinico e clinico. Piattaforme per il monitoraggio di pazienti basate sul paradigma dell'Ubiquitous Computing e AI. Dosimetria e ottimizzazione di tecniche radioterapiche, modelli statistici avanzati per la radiobiologia clinica. Validazione statistica di protocolli diagnostici.

Collaborazioni

Clarivate InCites | anno 2020-22



università e istituzioni

132

italiane

160

europee

214

extra EU

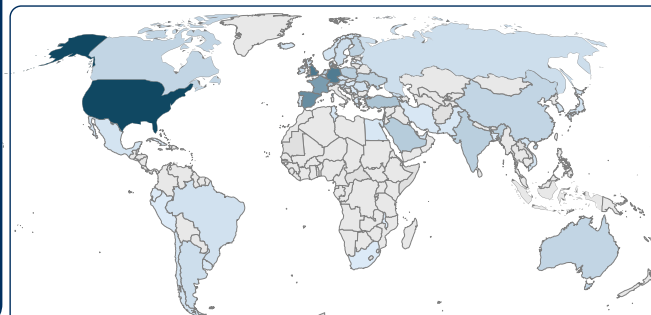
36% indice di internazionalizzazione

Principali università e istituzioni in Italia

- Università degli Studi di Napoli "Federico II"
- Università degli Studi di Torino
- Università della Campania "L. Vanvitelli"
- A.O.U. Città della Salute e della Scienza di Torino
- Università degli Studi di Pisa

Principali università e istituzioni estere

- [ES] Autonomous University of Madrid
- [US] University of Texas System
- [US] UTMD Anderson Cancer Center
- [DE] Helmholtz Association
- [FR] Centre National de la Recherche Scientifique (CNRS)



documenti per nazionalità coautori

- USA 55
- Inghilterra 39
- Germania 38
- Spagna 32
- Francia 27

