

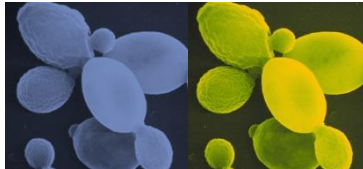


Lunedì 12 ottobre 2015

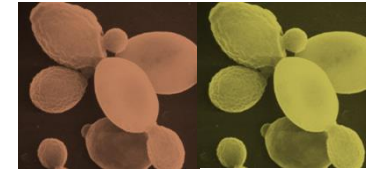
ore 9.45-13.00



Istituto di Biomembrane e Bioenergetica-CNR
Via Amendola 165/A, Bari



LieviTiamo nella ricerca



ore 9.45 Indirizzi di salute, **Prof. Graziano Pesole**, Direttore IBBE-CNR

ore 10.00 “Il lievito *Saccharomyces cerevisiae*: “mammifero onorario” nella ricerca biomedica” **Dott. Sergio Giannattasio**, ricercatore IBBE-CNR

ore 10.30 “Il lievito, Darwin e l’apoptosi”

Dott.ssa Nicoletta Guaragnella, ricercatrice IBBE-CNR

ore 11-13 Visita dei laboratori

Per maggiori info consultare il sito www.assobiotec.it